

AFSLUITBOOMKAST RHB-1 STEP 750

TOT MAX. 7 MTR

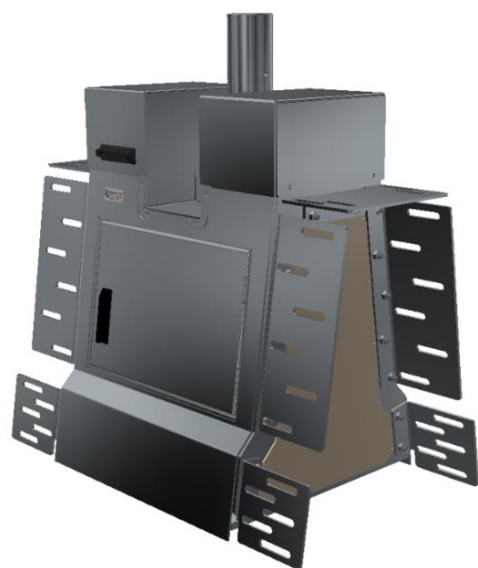
De RhB past naadloos in een STEP barrier 750 en biedt optimale zekerheid en veiligheid voor het verkeer.

De constructie van de afsluitboomkast bestaat uit thermisch verzinkt staal. De aandrijving bestaat uit een electromotor met reductiekast. De motor heeft een tweede aseind en een draaistroomrem. Bij inspectie zijn alle onderdelen goed te bereiken door een met sensor beveiligde toegangsdeur en scharnierende kap aan de bovenzijde.

De toegangsdeur heeft een vaste positie. Er kan gekozen worden voor een draairichting van de afsluitboom van de deur af of naar de deur toe. De RhB-1 voldoet aan de NEN 6786-1 (VOBB)

TECHNISCHE GEGEVENS

Hoofdafmetingen	780 x 750 x 1115
Gewicht	ca. 600 kg. (afsluitboomkast)
Open- en sluittijd	ca. 9 sec
Aansluitspanning	230/400 Volt, 50 Hz, 3 fase + 0 + aarde
Vermogen aandrijving	0,37 kW
Lagering	Volledig afgedicht, levenslang gesmeerd
Aandrijfwerk	Geheel onderhoudsvrij
Kleur	Optioneel, topcoating (natlak)



AFSLUITBOOMKAST IS VOORZIEN VAN:

- ✓ Aardnok
- ✓ Aanslagnokken
- ✓ Klemmenkast slagbestendig
- ✓ Werkschakelaar (5-polig)
- ✓ Standenschakelaar
- ✓ Veiligheidsschakelaar op de deur en de scharnierende kap
- ✓ Hendelsluiting met half eurocilinder op de deur en de scharnierende kap
- ✓ Handslinger, voor handbediening, toegankelijk na openen scharnierende kap

SLAGBOOM

- ✓ Getrokken aluminium Ø136 tot 100 mm
- ✓ Vlakverdeling 400 mm. Rood (RAL 3020) en wit (RAL 9016)
- ✓ Voorzien van reflecterende tape op de rode vlakken
- ✓ 6 stuks LED verlichting, 3 stuks aan weerszijde van de boom

